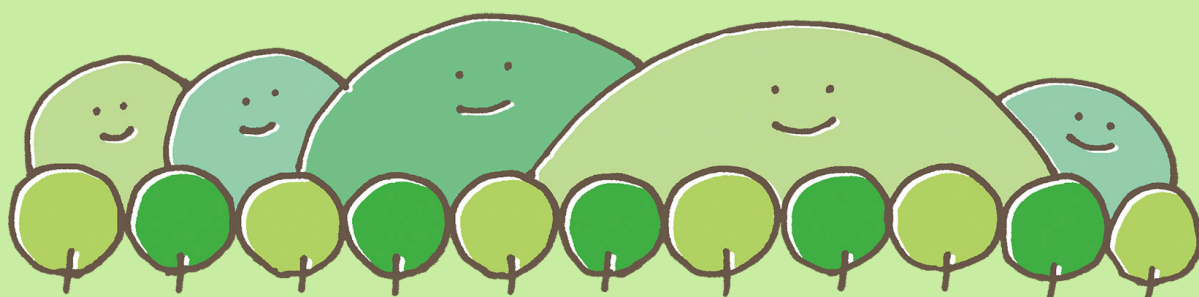


移住者限定！

# きちよくれプラン

お申込から **3年間**

基本料金 **半額！**



毎月の電気代  
節約しませんか？



※ご加入には条件があります。詳しくは裏面をご覧ください。

# たけたんてんき

powered by 新電力おおいた

## ご加入条件



- 市外から竹田市へ移住して1年以内の方  
(これから移住する方もOK)



## 特典について

- 「おおいたのでんきB(またはN)」の基本料金が半額になります。

## サービス適用期間

- きちよくれプランのサービス適用期間は、供給開始から3年間です。
- 期間満了後は、自動的に「おおいたのでんきB(またはN)」が適用されます。

## 申込方法



- 「利用開始申込書」「銀行口座振替依頼書」「移住日が記載された住民票」をご提出ください。

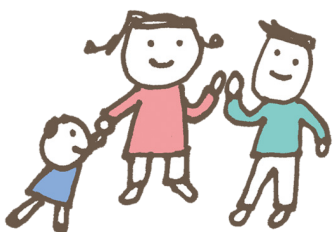
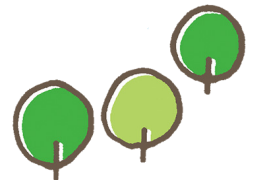
# たけたんでんき

powered by 新電力おおいた

まちづくりたけた株式会社(アグル)

TEL 0974-64-0175 FAX 0974-70-4044

竹田市大字竹田町572-2 古町kitto 2 F



まずはお気軽にお問合せください!

いつでもお見積りいたします。

たけたんでんきは、移住者のみなさんを応援します!!